



**OS DESAFIOS DO  
ISOLAMENTO SOCIAL E O  
USO DE MÁSCARA NA COVID-  
19 PARA CRIANÇAS E  
ADOLESCENTES COM  
AUTISMO:**

**ORIENTAÇÕES ÀS FAMILIAS**

**Maio, 2020**

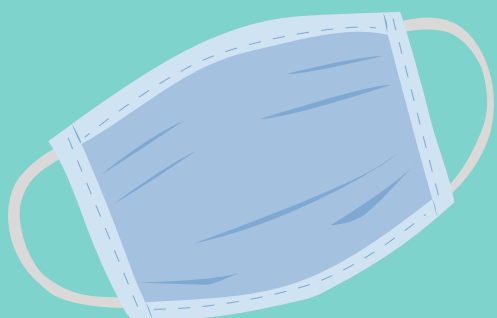


# 1

**Frente a pandemia da Covid-19, diferentes organizações mundiais e nacionais têm ressaltado para a importância e necessidade do isolamento social e uso de máscara. Essas medidas são fundamentais para conter a propagação do vírus e evitar a contaminação, uma vez que os indivíduos podem apresentar complicações, podendo inclusive levar a óbito. Além disso, no Brasil, em algumas regiões, o sistema de saúde já entrou em colapso. Não há leitos suficientes, principalmente de UTI, que atendam às demandas relativas à Covid-19.**

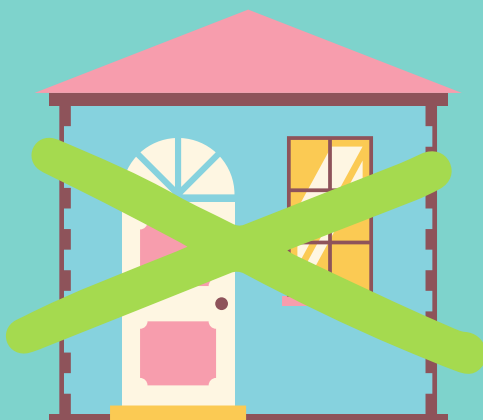
## 2

**Nesse cenário, algumas crianças e adolescentes com autismo podem estar em maior risco, não pelo fato de serem mais suscetíveis às complicações da Covid-19, mas por apresentarem dificuldades na compreensão da situação e das medidas de controle e segurança (uso de máscara, isolamento social, higienização das mãos), de forma a ficarem mais expostos à contaminação.**



# 3

**Reforça-se que adotar essas medidas é fundamental não só para a proteção desses indivíduos, mas também da família e comunidade. Entretanto, devido à dificuldade de compreensão e, em alguns casos, a presença de questões sensoriais importantes, algumas crianças e adolescentes com autismo não conseguirão utilizar a máscara e/ou manterem-se por muito tempo em isolamento social.**





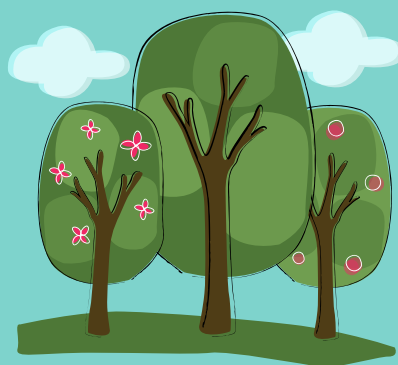
# 4

**Sempre que possível evite sair com as crianças e adolescentes com autismo de casa, principalmente quando eles não aceitam a máscara e não compreendem a situação. Se precisar ir a algum lugar, deixe-os sob supervisão de alguém da família. Caso não seja possível, opte pelo delivery (se for uma opção viável).**



# 5

**Se não houver outra forma e tiver que sair com eles, dê preferência a locais abertos, isolados, ou em caso de estabelecimentos, vá em horários de menor circulação de pessoas e que, habitualmente, já estejam acostumados a frequentar. Além disso, se possível coloque máscara, mantenha distância dos objetos que eles possam tocar, além da higiene das mãos e uso do álcool em gel.**



# 6

**Para as crianças/adolescentes que apresentem resistência no uso das máscaras, e que não se trata de alterações e comprometimentos sensoriais, há algumas estratégias que podemos adotar para viabilizar esse processo e que poderão inclusive contribuir caso se prolongue essa medida.**



# ESTRATÉGIAS PARA O USO DE MÁSCARA

**EXPLIQUE O QUE É  
O CORONAVÍRUS**



**OS PAIS PODEM DAR O EXEMPLO,  
USANDO A MÁSCARA**



**USE MÁSCARAS TEMÁTICAS E UTILIZE ELAS  
NAS BRINCADEIRAS: BONECAS, SUPER-HERÓIS  
E NINJAS**



**PEÇA PARA CRIANÇA PARTICIPAR DA CONFECÇÃO E  
DEIXE QUE ELA PERSONALIZE COM ADESIVOS OU  
OUTROS ENFEITES**



**FAÇAM FOTOS, BRINQUEM  
NÁ FRENTE DO ESPELHO**





# COLABORADORAS

**Amanda Dourado S. A. Fernandes  
Maria Fernanda Barboza Cid  
Beatriz Bertasi Vitola  
Danieli Amanda Gasparini  
Marina Speranza  
Thaís Thaler Souza**

## Realização

